



**RÉPUBLIQUE  
FRANÇAISE**

*Liberté*

*Égalité*

*Fraternité*



## **ZONAGE MÉDECINS ILE-DE-FRANCE 2022**

CTS du 8 Juin 2022

DD ARS 92

## 1. Démographie médicale

## 2. Zonage médecin

a). Contexte

b). Méthode

c). Comparaisons régionales et départementales

d). Situation dans les Hauts-de-Seine

## 3. Aides à l'installation et au maintien en zones sous-dotées

# 1. Démographie médicale

# Démographie médicale en IDF

ILE-DE-FRANCE	Évolution des effectifs de médecins libéraux sur 8 ans	Effectif des médecins libéraux 2019	Part des médecins libéraux dans l'effectif total (salariés+libéraux+mixte) de la spécialité en IDF	Age moyen des médecins libéraux franciliens 2019	Part des médecins de + de 60 ans encore en exercice	Effectif des médecins de + 60 ans encore en exercice	Part des médecins de + de 65 ans encore en exercice	Effectif des médecins de + 65 ans encore en exercice	Postes ouverts aux internes par an
	(03/2009 - 09/2017)	(au 01/06/2019)	(au 01/01/2017)	(au 01/06/2019)	(au 06/2019)	(au 01/06/2019)	(au 06/2019)	(au 01/06/2019)	(année 2019/2020)
Source	CARMF	URPS d'après RPPS	CNOM	URPS d'après RPPS	URPS d'après RPPS		URPS d'après RPPS	URPS d'après RPPS	Journal officiel
Anesthésistes	-7%	603	26%	54 ans	38%	229	18%	107	91
Cardiologues	-7%	970	60%	57 ans	48%	463	28%	267	35
Chirurgiens*	0%	1 567	59%	55 ans	41%	645	22%	341	74
Dermatologues	-25%	682	72%	60 ans	62%	425	33%	223	14
Endocrinologues	-3%	202	40%	57 ans	45%	91	29%	58	9
Gastro-entérologues	-16%	415	48%	58 ans	52%	217	23%	94	19
Gynécologues**	-29%	1 123	63%	60 ans	63%	707	37%	411	63
Neurologues	-6%	162	24%	57 ans	46%	74	25%	41	21
Ophtalmologistes	-15%	1 017	75%	58 ans	58%	592	27%	279	29
ORL	-21%	470	68%	59 ans	58%	271	30%	139	16
Pédiatres	-14%	743	30%	58 ans	54%	401	29%	218	81
Pneumologues	-1%	164	24%	58 ans	51%	83	30%	49	19
Psychiatres***	-30%	1 958	39%	61 ans	62%	1 211	44%	853	94
Radiologues	-3%	993	55%	56 ans	43%	428	21%	212	45
Rhumatologues	-21%	341	58%	60 ans	59%	200	34%	116	12
<b>TOTAL SPECIALISTES</b>	<b>-16%</b>	<b>11 410</b>	<b>48%</b>	<b>58 ans</b>	<b>53%</b>	<b>6 037</b>	<b>30%</b>	<b>3 408</b>	<b>622</b>
<b>GENERALISTES</b>	<b>-19%</b>	<b>8 812</b>	<b>54%</b>	<b>56 ans</b>	<b>46%</b>	<b>4 020</b>	<b>24%</b>	<b>2 089</b>	<b>486</b>
<b>TOTAL SPECIALISTES + GENERALISTES</b>	<b>-17%</b>	<b>20 222</b>	<b>51%</b>	<b>57 ans</b>	<b>50%</b>	<b>10 057</b>	<b>27%</b>	<b>5 497</b>	<b>1 108</b>

# Démographie médicale Hauts-de-Seine

HAUTS-DE-SEINE (92)	Effectifs des médecins libéraux 2020	Age moyen des médecins libéraux franciliens 2020	Part des médecins de + de 60 ans encore en exercice	Effectifs des médecins de + 60 ans encore en exercice	Part des médecins de + de 65 ans encore en exercice	Effectifs des médecins de + 65 ans encore en exercice	Part des médecins libéraux dans l'effectif total (salariés+libéraux+ mixte) de la spécialité en IDF (au 01/01/2017)	Évolution des effectifs de médecins libéraux sur 10 ans
	(au 31/12/2020)	(au 31/12/2020)	(au 31/12/2020)	(au 31/12/2020)	(au 31/12/2020)	(au 31/12/2020)	(au 01/01/2017)	
Source	URPS d'après RPPS	URPS d'après RPPS	URPS d'après RPPS	URPS d'après RPPS	URPS d'après RPPS	URPS d'après RPPS	CNOM	Assurance maladie
Anesthésistes	95	54	37%	35	21%	20	31%	-28
Cardiologues	163	55	41%	67	28%	45	59%	-5
Chirurgiens*	203	52	30%	60	15%	31	48%	-3
Dermatologues	98	59	59%	58	33%	32	82%	-38
Endocrinologues	35	58	49%	17	29%	10	47%	-1
Gastro-entérologues	70	56	46%	32	19%	13	44%	-1
Gynécologues**	180	57	52%	93	33%	60	64%	-52
Neurologues	31	55	45%	14	26%	8	45%	-2
Ophthalmologistes	140	56	53%	74	21%	30	85%	-56
ORL	86	56	52%	45	31%	27	82%	-9
Pédiatres	155	56	47%	73	24%	37	44%	-20
Pneumologues	28	53	29%	8	18%	5	45%	3
Psychiatres***	168	56	48%	81	30%	50	43%	-63
Radiologues	164	55	41%	67	18%	29	54%	-23
Rhumatologues	51	59	59%	30	33%	17	62%	-9
<b>TOTAL SPECIALISTES</b>	<b>1 667</b>	<b>56</b>	<b>45%</b>	<b>754</b>	<b>25%</b>	<b>414</b>	<b>ND</b>	<b>-307</b>
<b>GENERALISTES</b>	<b>1 102</b>	<b>55</b>	<b>45%</b>	<b>496</b>	<b>22%</b>	<b>237</b>	<b>48%</b>	<b>-199</b>
<b>TOTAL SPECIALISTES + GENERALISTES</b>	<b>2 769</b>	<b>55</b>	<b>45%</b>	<b>1 250</b>	<b>24%</b>	<b>651</b>	<b>ND</b>	<b>-506</b>

# 1. Zonage médecins

# Le zonage médecins

- **Contexte :**
  - Évolution peu dynamique de la démographie médicale → Baisse globale de de l'offre et de l'activité de médecine générale ;
  - Croissance et vieillissement de la population → Besoins de soins croissants.
- **Précédent zonage médecins : mars 2018**
- **Révision du zonage publiée en mars 2022**
- **Le zonage permet de repérer les territoires caractérisés par une offre médicale insuffisante ou par des difficultés dans l'accès aux soins.** Cette démarche permet de mobiliser les moyens financiers là où ils sont nécessaires pour soutenir, faciliter et inciter les médecins à y exercer.

## 3 zones identifiées :

**Zone d'Intervention prioritaire (ZIP) :** Représente 62% de la population francilienne. Eligibles aux aides à l'installation et au maintien de l'Assurance Maladie (contrats conventionnels CAIM, COTRAM, COSCOM, CSTM) et de l'Etat (Contrat de début d'exercice et ou CESP) ;

**Zone d'Action Complémentaire (ZAC) :** Représente 34% de la population francilienne. Eligibles aux seules aides de l'Etat (Contrat de début d'exercice et /ou CESP)

**Zone Blanche :** Représente 4% de la population francilienne. Pas d'aide à l'installation

**Volonté ARS de discriminer au sein des ZIP, les territoires en plus grande difficulté : proposition de zones ZIP+ avec possibilité de soutien supplémentaire pour les médecins**



## Arrêté du 1er octobre 2021 fixe :

- La méthodologie du zonage
- Les parts régionales de population pour la détermination des zones avec une offre de soins insuffisante

Méthode nationale reposant principalement sur indicateur d'accessibilité potentielle localisée (APL)

## Adaptation au territoire francilien avec création d'un score composé de 7 indicateurs :

### ▪ 5 relatifs à la démographie médicale :

- ✓ Densité MG : nb MG /100 000 hab.
- ✓ Evolution effectifs de MG entre 2018 et 2020
- ✓ Dynamique d'installation : % primo-installations en libéral (2018-20) / au nb de MG 2018
- ✓ Age des médecins : % de MG  $\geq$  62 ans
- ✓ Densité de Méd. spécialistes : nb méd. spécialistes accès direct/100 000 hab.

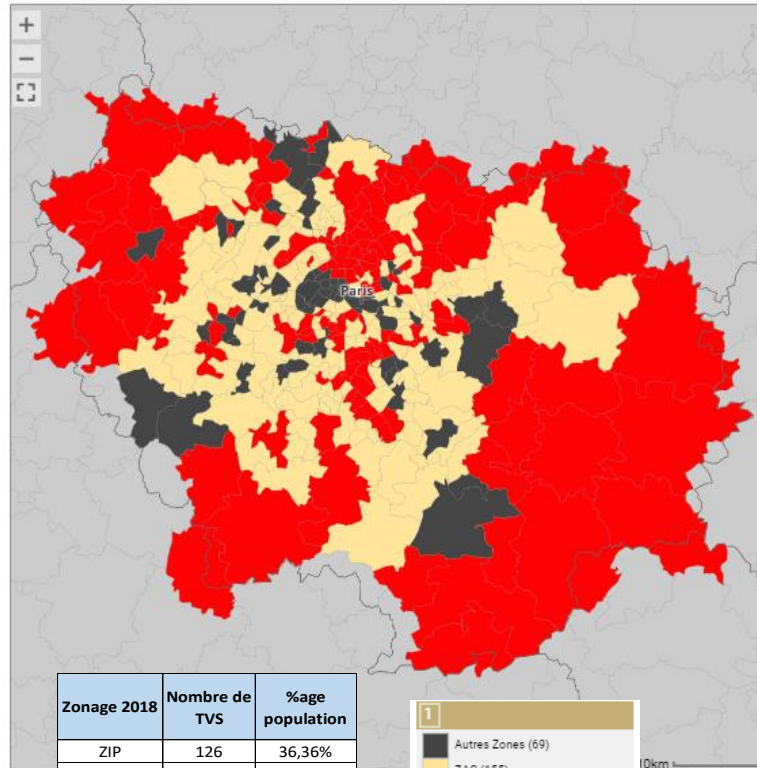
### ▪ 2 reposant sur :

- ✓ Caractéristiques sociales : IDH2 2017 (coefficient 2)
- ✓ Morbidité : % population ALD

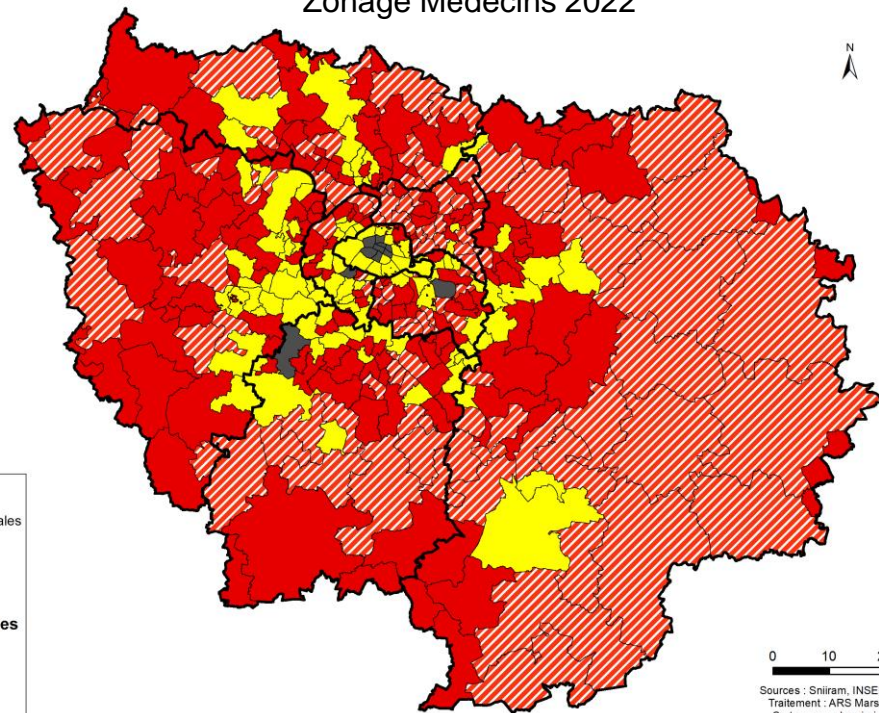
# Liste des partenaires concertés par l'ARS pour l'élaboration du zonage 2022

- ✓ CRSA/URPS médecins (concertation réglementaire)
- ✓ Assurance maladie
- ✓ Commission paritaire régionale des médecins
- ✓ Ordres des médecins
- ✓ FEMASIF/FNCS, France-Asso-Santé,
- ✓ Internes et jeunes médecins
- ✓ Université
- ✓ Conseil Régional d'Ile-de-France
- ✓ Association maires Ile-de-France

## 1 Zonage 2018 (zonage dérogé)



## Zonage Médecins 2022



	Nombre de TVS	%age de pop
ZIP	257	62,4%
Dont ZIP+	103	28,3%
ZAC	96	33,9%
Autres zones	11	3,7%
<b>TOTAL</b>	<b>364</b>	<b>100,0%</b>

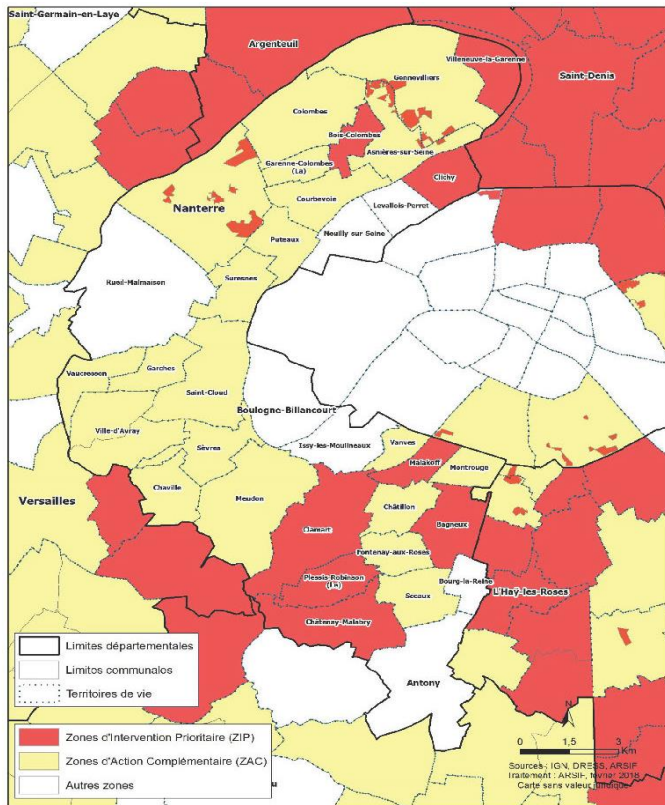
0 10 20 Km  
Sources : Sniiram, INSEE, ORS  
Traitement : ARS Mars 2022  
Carte sans valeur juridique

# Zonage médecins 2022 par département et par type de zone

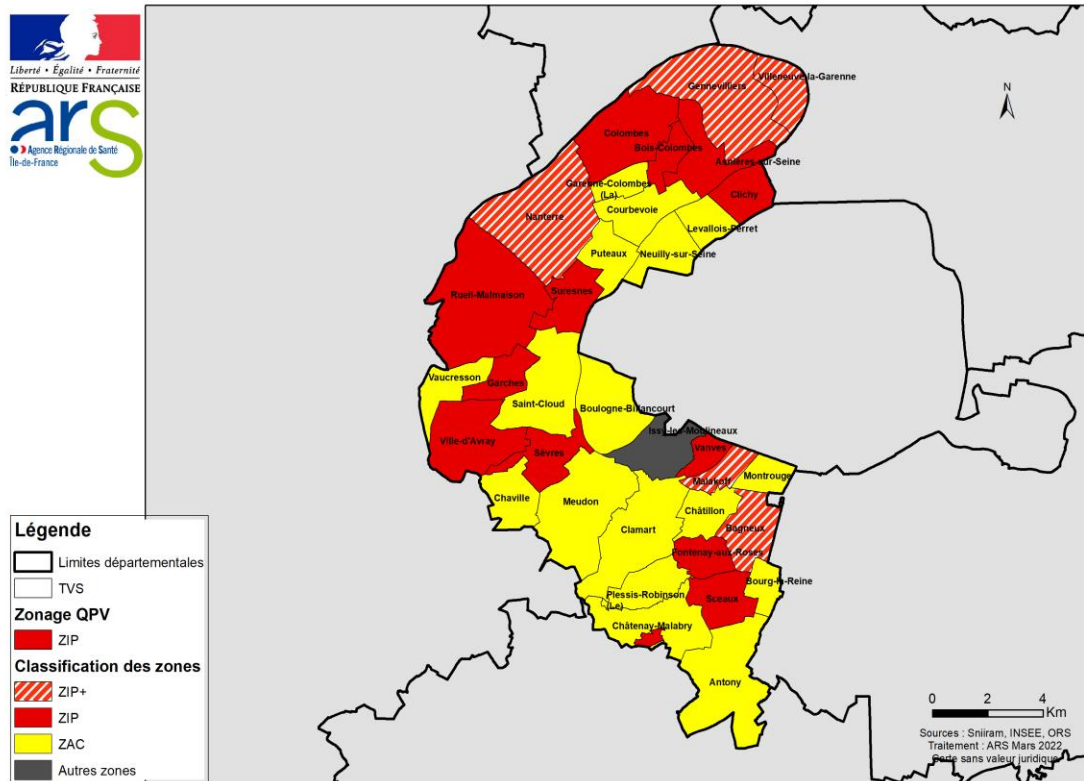
	ZIP			ZAC			Autres zones			Total	
	Population	% en 2022	% en 2018	Population	% en 2022	% en 2018	Population	% en 2022	% en 2018	Population	% 2022 (2018)
Ile-de-France	<b>7 623 202</b>	<b>62,4%</b>	37,00%	<b>4 134 887</b>	<b>33,9%</b>	39,30%	<b>455 358</b>	<b>3,7%</b>	23,80%	<b>12 213 447</b>	<b>100,0%</b>
75	286 841	<b>13,2%</b>	19,50%	1 601 686	<b>73,6%</b>	21,30%	287074	<b>13,2%</b>	59,30%	<b>2 175 601</b>	100,0%
77	1 195 852	<b>85,1%</b>	39,60%	209 612	<b>14,9%</b>	49,90%	0	<b>0,0%</b>	10,50%	<b>1 405 464</b>	100,0%
78	916 998	<b>64,0%</b>	31,90%	515 681	<b>36,0%</b>	46,00%	0	<b>0,0%</b>	22,10%	<b>1 432 679</b>	100,0%
91	956 685	<b>73,7%</b>	37,80%	317 422	<b>24,4%</b>	51,70%	24 726	<b>1,9%</b>	10,50%	<b>1 298 833</b>	100,0%
92	769 517	<b>47,3%</b>	21,10%	789 355	<b>48,5%</b>	49,30%	68 260	<b>4,2%</b>	29,60%	<b>1 627 132</b>	100,0%
93	1 575 161	<b>97,8%</b>	71,40%	35 623	<b>2,2%</b>	23,40%	0	<b>0,0%</b>	5,20%	<b>1 610 784</b>	100,0%
94	878 782	<b>63,1%</b>	35,80%	438 664	<b>31,5%</b>	44,10%	75 298	<b>5,4%</b>	20,00%	<b>1 392 744</b>	100,0%
95	1 005 683	<b>81,6%</b>	49,40%	226 844	<b>18,4%</b>	41,50%	0	<b>0,0%</b>	9,10%	<b>1 232 527</b>	100,0%
Hors région	37 683	<b>100,0%</b>		0	<b>0,00%</b>		0	<b>0,00%</b>		<b>37 683</b>	100,0%

# Situation dans les Hauts-de-Seine

Zonage Médecins 2018



Zonage Médecins 2022



# 1. Aides à l'installation et au maintien de l'exercice

## CONTRAT D'AIDE À L'INSTALLATION DES MÉDECINS (CAIM) - CPAM

Jusqu'à **50 000€** si au moins 4 j/semaine, avec majoration de **2 500€** si exercice partiel de l'activité au sein d'un hôpital de proximité

### Conditions et engagements :

- ✓ S'installer ou être installé depuis moins d'1 an en ZIP
- ✓ Secteur 1 ou secteur 2 OPTAM
- ✓ Au minimum 2,5 jours/semaine
- ✓ Exercice de groupe pluri-professionnel ou participation à une CPTS ou ESP
- ✓ Participer à la Permanence Des Soins Ambulatoire (PDSA)
- ✓ 5 ans à compter de la date d'adhésion
- ✓ Majoration si ZIP+ : subvention complémentaire d'un montant de **10 000€** pour les MG



## CONTRAT DE DEBUT D'EXERCICE (CDE) - ARS

Complément de rémunération versé pendant 1 an au signataire qui s'engage à s'installer ou à remplacer un médecin libéral dans une zone déficitaire. Aide financière pour les arrêts maladies, maternité, paternité ou adoption.

### Bénéficiaires :

- ✓ Médecins installés depuis moins d'1 an en primo-installation
- ✓ Remplaçants inscrits au tableau de l'Ordre depuis moins d'un an
- ✓ Etudiants titulaires d'une licence de remplacement

### Conditions et engagements :

- ✓ Installation en ZIP/ZIP+/ZAC
- ✓ Exercer à minima 5 demi-journées/semaine, engagement sur 3 ans
- ✓ S'engager dans un délai de 2 ans à s'inscrire dans un des dispositifs (MSP, CPTS, ESP...)
- ✓ Tarifs opposables ou adhérent OPTAM
- ✓ Adresser à l'ARS une déclaration sur l'honneur contenant le montant des honoraires perçus et à percevoir, au titre de chaque mois civil



## CONTRAT DE STABILISATION ET DE COORDINATIONS DES MÉDECINS (COSCOM) - CPAM

Aide forfaitaire de **5 000 €/an** avec majoration de **1 250€** si réalisation d'une partie d'activité dans un hôpital de proximité et rémunération complémentaire de **300€/mois** pour accueil stagiaire à temps plein.

### Conditions/Engagements :

- ✓ Installation en ZIP/ZIP+
- ✓ Activité libérale conventionnée secteur 1 ou 2 dans la zone ;
- ✓ Exercice groupe ou appartenir à une CPTS ou à une équipe de soins primaires (ESP)
- ✓ Partie de l'activité libérale en hôpital de proximité
- ✓ Maîtrise de stage et accueil en stage ambulatoire de niveau 1 des internes en médecine ou des étudiants en médecine réalisant un stage d'externat en médecine générale (facultatif).

## LE CONTRAT DE TRANSITION (COTRAM) - CPAM

Aide annuelle de 10 % des honoraires d'activité conventionnée réalisée en zones « sous-denses » (hors dépassements d'honoraires et rémunérations forfaitaires), dans la limite de **20 000 €/an**, calculée par année civile.

### Conditions et engagements :

- ✓ Installation en ZIP/ZIP+
- ✓ Exercice libéral conventionné en secteur 1 ou 2 dans la zone
- ✓ Être âgé de 60 ans ou +
- ✓ Accueillir au sein du cabinet un médecin de moins de 50 ans, libéral conventionné qui s'installe dans la zone ou y est installé depuis moins d'un an.

## CONTRAT DE SOLIDARITÉ TERRITORIALE MÉDECIN (CSTM) :

Aide annuelle de **25% des honoraires** réalisés au sein d'une ZIP, dans la limite d'un plafond de 50 000 €/an. **Prise en charge frais de déplacement** engagés pour se rendre dans une ZIP

### Conditions et engagements :

- ✓ Ne pas déjà être installé dans les zones « sous-dense »
- ✓ Activité libérale conventionnée en secteur 1 ou en secteur 2
- ✓ Exercice libéral au minimum 10 jours/an en zone « sous-dense »
- ✓ 3 ans renouvelable
- ✓ Installation **hors ZIP**,
- ✓ Exercer au minimum **10 jours/an** dans une ou plusieurs ZIP